

Baustellenbericht Verstärkungs- und Sanierungstechnik

CFK-Lamellen

Swissôtel, Schulstrasse, Zürich

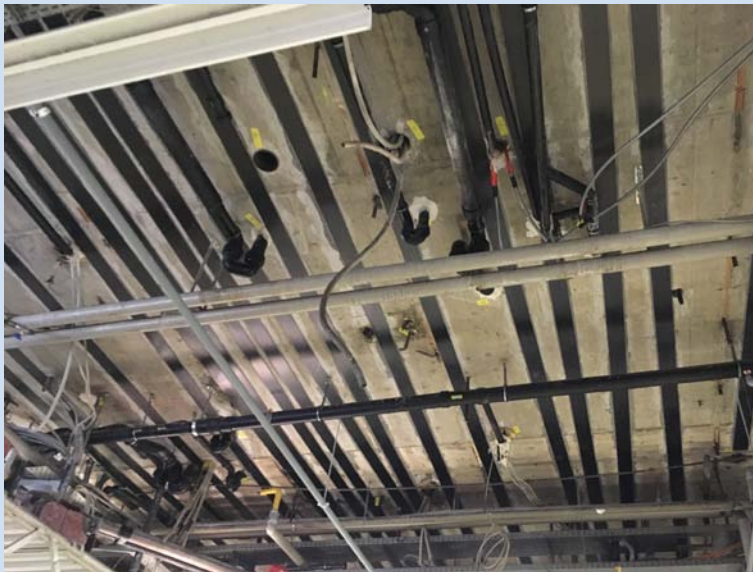
Bauherr: CS Funds AG,
Handel für CS REF Hospitality

Ingenieur: Henauer Gugler AG, Zürich

Bauunternehmung: Stahlton AG

Bauzeit: April 2018 - Juli 2018

Für den Küchenumbau «Le Muh» im Swissôtel Zürich-Oerlikon mussten für die Haustechnik mehrere neue Kernbohrlöcher im Küchenboden erstellt werden. Durch diese und die bereits bestehenden Kernbohrungen wies die Decke eine ungenügende Tragfähigkeit auf.



Lamellen in 5 m Höhe



Hebebühne in der zentralen Anlieferung



Lamellen kleben mit Hebebühne

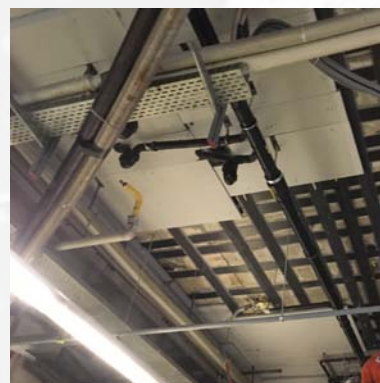
Technische Informationen

Die Schwierigkeit bestand darin, dass es sich um eine Betondecke in 5m Höhe über der zentralen Anlieferung handelt, zudem wird die Anlieferung des Swissôtel auch von dem benachbarten Shoppingcenter benutzt.

Oberhalb der zahlreichen vorhandenen Leitungsinstallationen wurden bis zu 11m lange CFK-Lamellen verklebt und mit Brandschutz verkleidet.

Verwendetes Material

592 m CFK-Lamellen Typ C12
145 m² Brandschutzverkleidung F60



Brandschutz unter «Schachbrettmuster»

Stahlton AG
Bereich Bautechnik
Wässerstrasse 29
CH-8340 Hinwil
Tel.: +41 44 938 99 00
Fax: +41 44 938 99 01
bautechnik@stahlton.ch
www.stahlton-bautechnik.ch

Filiale Hinwil +41 44 938 99 00
Filiale St. Gallen +41 71 282 38 82
Filiale Tafers +41 26 494 58 58
Filiale Mezzovico +41 91 935 94 30
Werk 2 Frick +41 62 865 76 00