

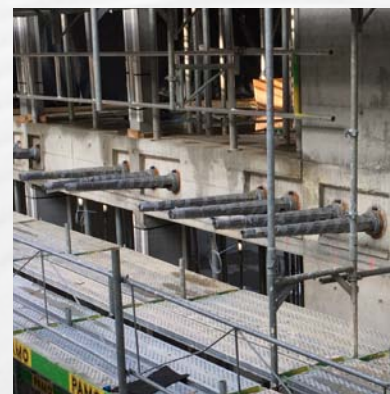
BBR VT CONA CMI Litzenspannsystem The Circle, Kloten

Bauherr: HRS Real Estate AG, Kloten
Ingenieure: Ribl + Blum AG, Romanshorn
wlw Bauingenieure, Zürich
Bauunternehmung: Anliker AG, Frutiger AG, Barizzi AG
Bauzeit: 2017 - 2019 (geplant)

The Circle ist derzeit eines der grössten Hochbauprojekte in der Schweiz.

Der Standort ist unmittelbar gegenüber dem Flughafen Zürich-Kloten. Das Projekt beinhaltet auf 180'000 m² Verkaufs-, Büro- und Businessräume sowie ein medizinisches Kompetenzzentrum und ein Hotel.

Entworfen wurde das Gebäude von der bekannten japanischen Architektin Riken Yamamoto.



Spannverankerungen an Fassade



Illustration

Quelle: thecircle.ch

Technische Informationen

Um die Hauptlasten aus den oberen Stockwerken auf die Ortbetonbohrpfähle übertragen zu können, waren an diversen Orten massive Abfangträger notwendig, die mit einer Vorspannung versehen wurden.

Ausserdem wurden an diversen Orten vorgespannte Decken und Unterzüge eingebaut.



Übersicht Bodenplatte 1. Teil

Verwendetes Material

- 10 Stk. Verankerungen BBR VT CONA CMI 0406, L = 200 m
- 65 Stk. Verankerungen BBR VT CONA CMI 1206, L = 920 m
- 165 Stk. Verankerungen BBR VT CONA CMI 1906, L = 2'280 m
- 2 Stk. Verankerungen BBR VT CONA CMI 2206, L = 24 m

Feste und bewegliche, mehrflächige Gussverankerungen
Typ FA/SA



Verlegen von Vorspannkabeln



Spannverankerung mit Armierung

Stahlton AG
Bereich Bautechnik
Wässerstrasse 29
CH-8340 Hinwil
Tel.: +41 44 938 99 00
Fax: +41 44 938 99 01
bautechnik@stahlton.ch
www.stahlton-bautechnik.ch

Filiale Hinwil +41 44 938 99 00
Filiale St. Gallen +41 71 282 38 82
Filiale Tafers +41 26 494 58 58
Filiale Mezzovico +41 91 935 94 30
Werk 2 Frick +41 62 865 76 00