

# Baustellenbericht Vorspannung

## BBR VT CONA CMI Litzenspannsystem SRF Technikcenter, Zürich-Leutschenbach

Bauherr: SRF Schweizer Radio und Fernsehen,  
Zürich

Ingenieur: Penzel Valier AG, Zürich

Bauunternehmung: ARGE SRF TC, Kloten

Bauzeit: März 2017 - Dezember 2017

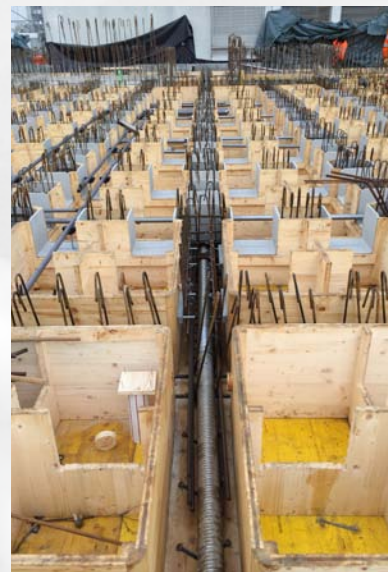
Am Standort Zürich-Leutschenbach erstellt SRF ein neues Technikcenter. In diesem Gebäude können künftig Nachrichten- und Sportsendungen an einem Ort zentral produziert werden. Das Gebäude hat 6 Geschosse und eine Grundfläche von 36 x 48 m.



Einstossen von Vorspannlitzen



Spezielle Verankerung



Vorspannkabel in Schalung Rippendecke

## Technische Informationen

Die Rippendecken über dem EG und 1. OG sind mit Vorspannkabeln ausgeführt, damit die grossen Spannweiten möglich wurden. Ausserdem wurden vorgefertigte Fassadenträger im 4. OG mit Vorspannkabeln verankert und zusammengebunden sowie 2 Wandscheiben im 4. und 5. OG mit Vorspannung ausgeführt.

## Verwendetes Material

30 Stk. Verankerungen BBR VT CONA CMI 1206

6 Stk. Verankerungen BBR VT CONA CMI 0706

Stahlton AG  
Bereich Bautechnik  
Wässerstrasse 29  
CH-8340 Hinwil  
Tel.: +41 44 938 99 00  
Fax: +41 44 938 99 01  
bautechnik@stahlton.ch  
www.stahlton-bautechnik.ch

Filiale Hinwil +41 44 938 99 00  
Filiale St. Gallen +41 71 282 38 82  
Filiale Tafers +41 26 494 58 58  
Filiale Mezzovico +41 91 935 94 30  
Werk 2 Frick +41 62 865 76 00