

Baustellenbericht Vorspannung

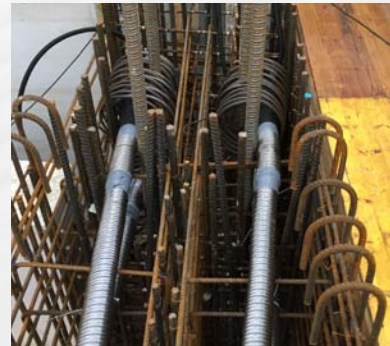
BBRV Drahtspannsystem und BBR VT CONA CMI Litzenspannsystem Europaallee Baufeld D und F, Zürich

Bauherr: SBB Immobilien AG, Zürich
Ingenieur: Jäger und Partner AG, Zürich,
Basler & Hofmann, Zürich
Bauunternehmung: Anliker AG, Emmenbrücke
Bauzeit: Januar 2017 - Dezember 2017

Bei der Arealüberbauung Europaallee beim HB Zürich werden in den Jahren 2017 und 2018 die Baufelder D und F ausgeführt. Das Baufeld F beinhaltet 39'000 m² Geschossfläche für Mietwohnungen und Dienstleistungsgeschäfte. Der Komplex besteht aus einem Hauptturm mit 53 m Höhe und 2 Nebentürmen.



Baustelle Gesamtansicht



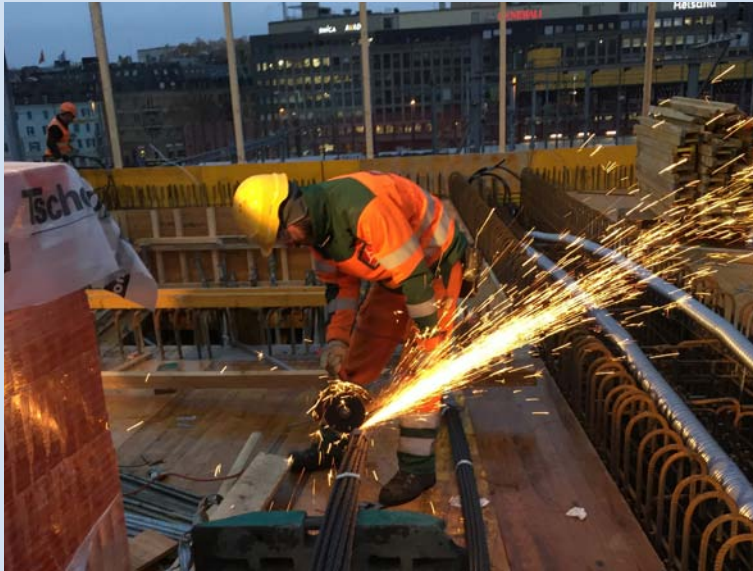
Platzverhältnisse bei Einbau der Verankerung



Vorspannkabel im Unterzug

Technische Informationen

Für das Abfangen der Lasten aus den oberen Geschossen wurden bei den Decken über EG und UG massive Unterzüge und Abfangträger ausgeführt, die alle vorgespannt wurden. Zusätzlich wurde eine Auskragung über das Gleisfeld der SBB ebenfalls vorgespannt.



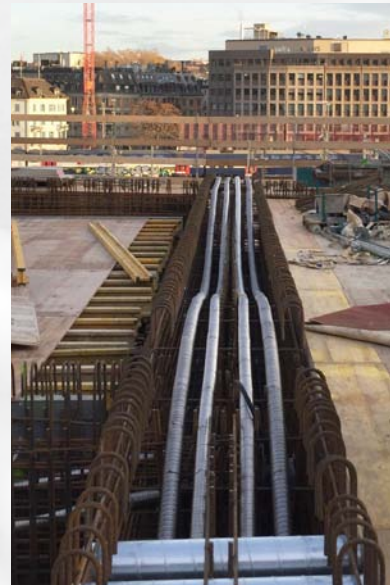
Arbeiten am Litzenbündel

Verwendetes Material

BBRV 1000 Länge 16.0 m bis 19.0 m
 BBR VT CONA CMI 1206 Gesamtlänge = 250 m
 BBR VT CONA CMI 1506 Gesamtlänge = 710 m
 BBR VT CONA CMI 1906 Gesamtlänge = 100 m
 BBR VT CONA CMI 2206 Gesamtlänge = 50 m
 BBR VT CONA VMI 2706 Gesamtlänge = 350 m



Spannverankerung CONA CMI



Verlauf Vorspannkabel

Stahlton AG
 Bereich Bautechnik
 Wässerstrasse 29
 CH-8340 Hinwil
 Tel.: +41 44 938 99 00
 Fax: +41 44 938 99 01
 bautechnik@stahlton.ch
 www.stahlton-bautechnik.ch

Filiale Hinwil +41 44 938 99 00
 Filiale St. Gallen +41 71 282 38 82
 Filiale Tavers +41 26 494 58 58
 Filiale Mezzovico +41 91 935 94 30
 Werk 2 Frick +41 62 865 76 00