

Baustellenbericht Vorspannung

BBR VT CONA CMI Litzenspannsystem Ersatzneubau Bahnhofbrücke, Andermatt UR

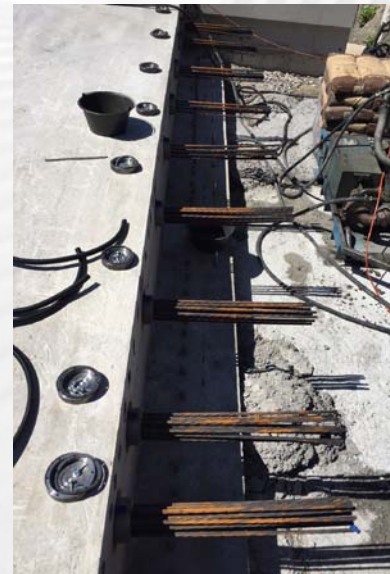
Bauherr: Einwohnergemeinde Andermatt
Ingenieur: Baumann Hedinger Gasser AG,
Altdorf UR

Bauunternehmung: Gebr. Brun AG, Erstfeld
Bauzeit: März 2017 - September 2017

Aufgrund des baulichen Zustands der bestehenden Bahnhofbrücke sowie zur Verbesserung des Hochwasserschutzes von Andermatt wurde die Bahnhofbrücke durch einen Neubau ersetzt.



Ansicht Brücke Bauzustand



Verankerung Vorspannung CMI



Brückenschalung

Technische Informationen

Der Neubau wurde ausgeführt als vorgespannte, monolithische Einfeld-Plattenbrücke mit 18.0 m Spannweite und einer Breite von 9.0 m.

Verwendetes Material

9 Stk. Verankerungen BBR VT CONA CMI 1206
Kat. b, Länge 19.30 m

Stahlton AG
Bereich Bautechnik
Wässerstrasse 29
CH-8340 Hinwil
Tel.: +41 44 938 99 00
Fax: +41 44 938 99 01
bautechnik@stahlton.ch
www.stahlton-bautechnik.ch

Filiale Hinwil +41 44 938 99 00
Filiale St. Gallen +41 71 282 38 82
Filiale Tavers +41 26 494 58 58
Filiale Mezzovico +41 91 935 94 30
Werk 2 Frick +41 62 865 76 00