

Baustellenbericht

Verstärkungs- und Sanierungstechnik

re-fer Lamellen und Stahlträger
Keller Zimmerei & Messebau, Villigen

Bauherr: Keller Zimmerei & Messebau,
Villigen

Ingenieur: HKP, Baden / Stahlton AG, Hinwil

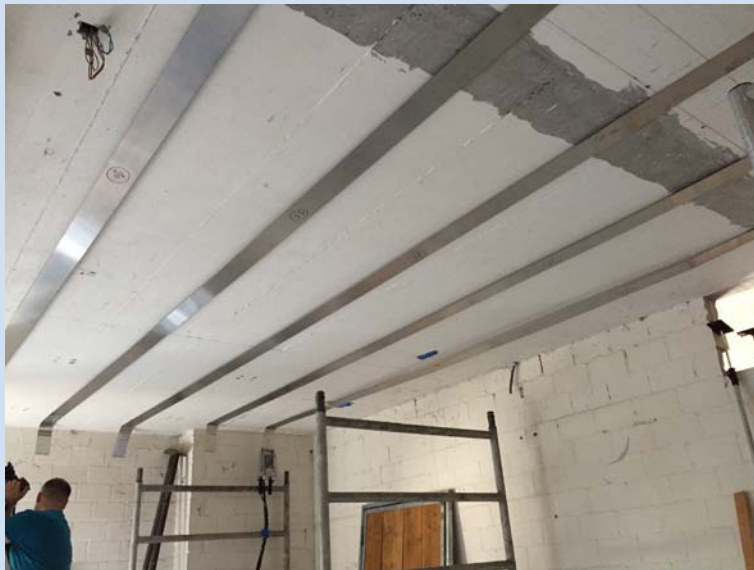
Bauunternehmung: Keller Bau, Villigen

Bauzeit: Juni 2017

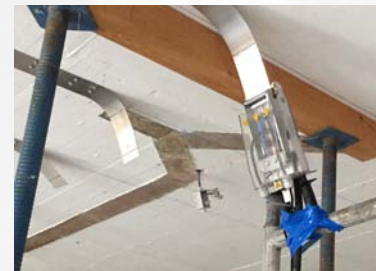
Die Lagerräume der Zimmerei werden künftig als Garage genutzt. Für die Umnutzung musste die tragende Mittelwand entfernt werden.



Lamellen vor Aufbringen der Vorspannung



Stahl-Lamellen unterhalb der eingebauten Stahlträger



Aufbringen der Vorspannung

Technische Informationen

Um die Lasten aufnehmen zu können, wurden zwei Stahlverbundträger in Querrichtung und vorgespannte SMA-Stahl-Lamellen (re-plate) eingebaut. Die Vorspannung von $P_0 = 50$ kN wurde mittels Wärmeeintrag aufgebracht.

Verwendetes Material

2 Stk. Stahlträger HEB 200/180, L = 9'200/5'000 mm
14 Stk. re-fer Lamellen L = 5'250 mm

Stahlton AG
Bereich Bautechnik
Wässerstrasse 29
CH-8340 Hinwil
Tel.: +41 44 938 99 00
Fax: +41 44 938 99 01
bautechnik@stahlton.ch
www.stahlton-bautechnik.ch

Filiale Hinwil +41 44 938 99 00
Filiale St. Gallen +41 71 282 38 82
Filiale Tafers +41 26 494 58 58
Filiale Mezzovico +41 91 935 94 30
Werk 2 Frick +41 62 865 76 00