

Baustellenbericht

Verstärkungs- und Sanierungstechnik

Klebearmierung Umbau Privathaus, Sarmenstorf

Bauherr: Privat
Ingenieur: Emch+Berger AG, Zürich
Bauunternehmung: Beck & Cogordan, Müswangen
Bauzeit: März 2017

Bei Umbauarbeiten wurden Wände entfernt und dadurch höhere Deckenlasten erzeugt.

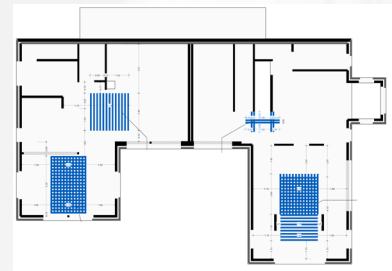
Nach dem Entfernen der bestehenden Holzverkleidung und Freilegen der Betondecke wurde diese mit CFK-Lamellen verstärkt.



Lamellen quer verlegt



Lamellen quer und längs verlegt



Grundriss UG

Verwendetes Material
200 lfm CFK-Lamellen Typ B10

Stahlton AG
Bereich Bautechnik
Wässerstrasse 29
CH-8340 Hinwil
Tel.: +41 44 938 99 00
Fax: +41 44 938 99 01
bautechnik@stahlton.ch
www.stahlton-bautechnik.ch

Filiale Hinwil +41 44 938 99 00
Filiale St. Gallen +41 71 282 38 82
Filiale Tafers +41 26 494 58 58
Filiale Mezzovico +41 91 935 94 30
Werk 2 Frick +41 62 865 76 00