

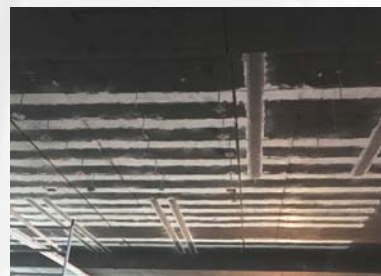
# Baustellenbericht

## Verstärkungs- und Sanierungstechnik

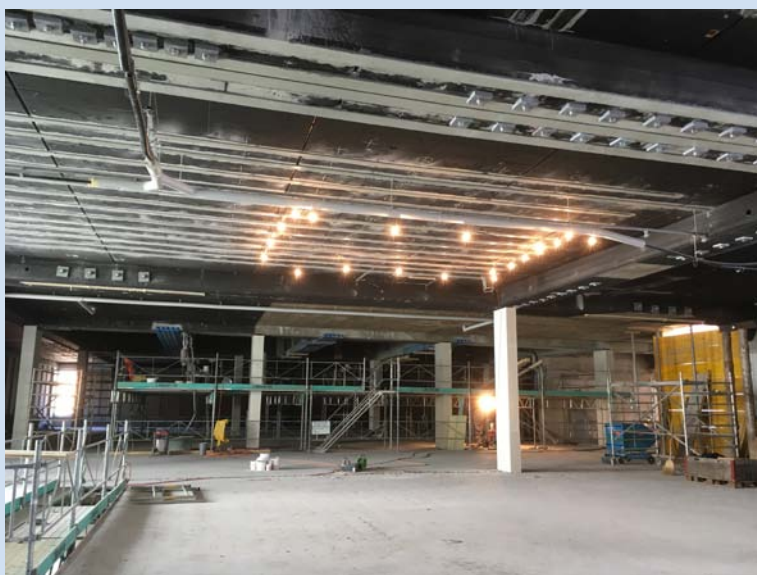
### Stahl- und CFK-Lamellen Modernisierung Coop, Rorschach

Bauherr: Coop Schweiz  
Ingenieur: Wälli AG Ingenieure, Rorschach  
Bauunternehmung: Niederer AG, Kriessern  
Bauzeit: März 2017 – Juni 2019 (geplant)

Die Coop-Verkaufsstelle im Zentrum von Rorschach wurde im Jahre 1964 eröffnet. Die Verkaufsstelle soll dem neuesten Baustandard entsprechen. Neben dem neuen Erscheinungsbild ist eine Vertikalerschliessung der beiden Verkaufsgeschosse mittels Rollbändern geplant.



Lamellen



Untersicht Decke



Montage der Lamellen

### Verwendetes Material

2'000 m Stahl-Lamellen  
500 m CFK-Lamellen

Stahlton AG  
Bereich Bautechnik  
Wässerstrasse 29  
CH-8340 Hinwil  
Tel.: +41 44 938 99 00  
Fax: +41 44 938 99 01  
bautechnik@stahlton.ch  
www.stahlton-bautechnik.ch

Filiale Hinwil +41 44 938 99 00  
Filiale St. Gallen +41 71 282 38 82  
Filiale Tafers +41 26 494 58 58  
Filiale Mezzovico +41 91 935 94 30  
Werk 2 Frick +41 62 865 76 00