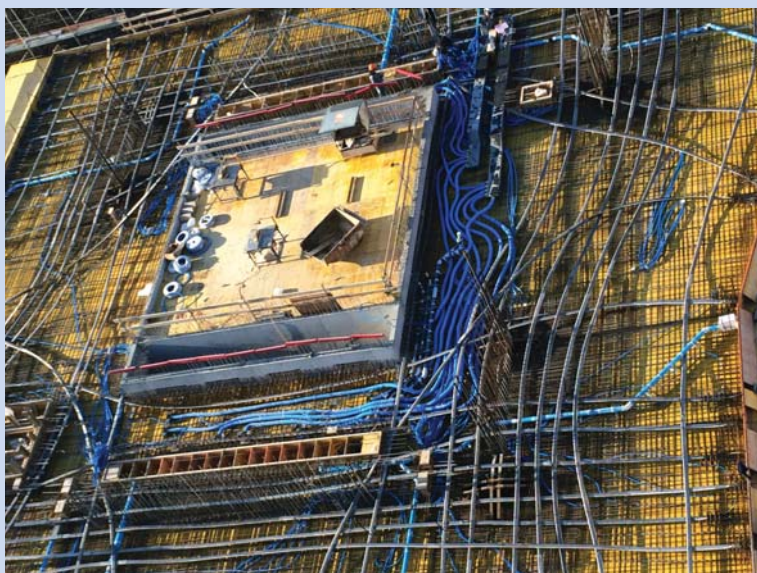


Stahlton BBRV Drahtspannsystem Gästehaus NEST, Dübendorf

Bauherr: EMPA, Dübendorf
Ingenieur: Dr. Schwartz Consulting AG, Zug
Bauunternehmung: Streuli Bau AG, Kilchberg
Bauzeit: Januar - Oktober 2015

Auf dem Areal der EMPA Dübendorf wurde das neue Forschungsgebäude und Gästehaus „NEST“ erstellt. Die Konstruktion des Gebäudes ist sehr speziell mit einem tragenden Kern und sehr weit gespannten Auskragungen auf allen vier Seiten.



Vorspannung Decke UG



Flachkabel in der Armierung



Vorspannung Bodenplatte

Technische Informationen

Die Bodenplatte und die vier Geschosdecken wurden mit BBRV Drahtspannsystem aus Flachkabeln vorgespannt, ausserdem wurden Wände mit CONA CMI Litzen ausgeführt.

Verwendetes Material

5'800 m BBRV 1900 flach, in 92 Spanngliedern
142 m BBRV 1000 flach, in 8 Spanngliedern
50 m BBR VT CONA CMI 0406 flach, in 15 Spanngliedern

Stahlton AG
Bereich Bautechnik
Wässerstrasse 29
CH-8340 Hinwil
Tel.: +41 44 938 99 00
Fax: +41 44 938 99 01
bautechnik@stahlton.ch
www.stahlton-bautechnik.ch

Filiale Hinwil +41 44 938 99 00
Filiale St. Gallen +41 71 282 38 82
Filiale Tafers +41 26 494 58 58
Filiale Mezzovico +41 91 935 94 30
Werk 2 Frick +41 62 865 76 00