

### Temporäre Anker Taminabrücke, Pfäfers (SG)

Bauherr:	Tiefbauamt des Kantons St. Gallen
Ingenieure:	dsp Ingenieure & Planer AG, Greifensee
Bauunternehmung:	ARGE Taminabrücke Meisterbau AG, Balzers
Bauzeit:	2013 bis 2014

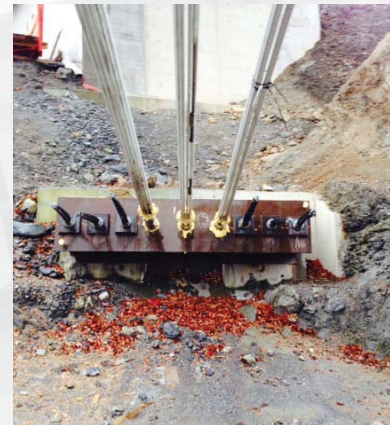
Die Taminabrücke ist das Kernstück der Verbindungsstrasse zwischen Pfäfers und Valens. Es wurde auf eine besonders sorgfältige Einpassung des Bauwerks in das Gelände geachtet und im Mai 2007 ein öffentlicher Projektwettbewerb ausgeschrieben. Das Preisgericht entschied sich in einem anonymen Verfahren für das Projekt „TaminaBogen“.



Brückenbogen im Bau

Die 417 m lange Brücke quert die Schlucht mit einem flachen Betonbogen mit einer Spannweite von 260 m und einer Pfeilerhöhe von ungefähr 35 m.

Es entsteht die grösste Bogenbrücke der Schweiz.



Rückhaltefundament



Illustration

Der Bogen wurde von beiden Seiten in verschiedenen Etappen betoniert bis zum Bogenzusammenschluss. Die einzelnen Etappen wurden über einen provisorischen Pylon mittels Spannlitzen in das Rückhaltefundament verankert, auf der Seite Pfäfers mit 8 Fundamenten, total 56 Anker, auf der Seite Valens mit 6 Fundamenten, total 38 Anker.



Seite Valens



Rückhaltefundament

#### Verwendetes Material:

94 temporäre Anker des Typs PL2 mit 12 Litzen,  
Lfr = 1034 m<sup>1</sup>, Lv = 752 m<sup>1</sup>

**Stahlton AG**  
**Bereich Bautechnik**  
Wässerstrasse 29  
CH-8340 Hinwil  
Tel.: +41 44 938 99 00  
Fax: +41 44 938 99 01  
bautechnik@stahlton.ch  
www.stahlton-bautechnik.ch

Filiale Hinwil +41 44 938 99 00  
Filiale St. Gallen +41 71 282 38 82  
Filiale Tifers +41 26 494 58 58  
Filiale Mezzovico +41 91 935 94 30  
Werk 2 Frick +41 62 865 76 00