

CONA Multi ISO (Catégorie C) Viaducs sur la Birse - Delémont JU

Maître d'œuvre: Département de l'Environnement
et de l'Équipement
Service des Ponts et Chaussées
section Route nationale, Delémont

Bureau d'Ingénieurs: sd ingénierie, Delémont

Entreprise générale: COMTE SA, Delémont

Exécution des travaux: février 2012 à juin 2013

Ce chantier fait partie du projet de construction de l'autoroute A16 qui traverse tout le Jura depuis Porrentruy jusqu'à Bienne

Les viaducs sur la Birse, situés immédiatement à l'Est de la jonction de Delémont Est, permettront à l'A16 d'enjamber la rivière du même nom ainsi que le chemin reliant Courroux à Courrendlin. Ils sont constitués de deux ouvrages rectilignes et indépendants longs de 60 mètres et larges de 15,7 mètres chacun.

Les travaux ont débuté en février 2012 par l'exécution des pieux forés sur lesquels prennent appui des longrines qui elles-mêmes supporteront les piles et les culées des ouvrages. Les viaducs seront achevés en juin 2013.



Vue aérienne du chantier



Extrémité Est du Pont Sud - Mise en tension effectuée à 100%

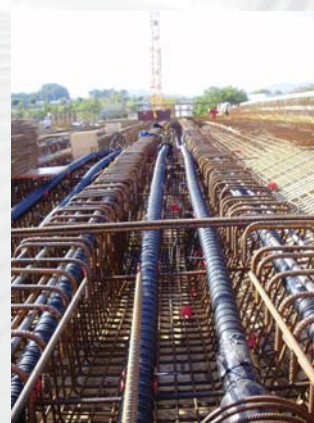
Informations techniques:

Par viaduc, il y a 7 câbles 19-06 Isol traversants et 2 fois 6 câbles 19-06 Isol se croisant sur l'appui central. Le bétonnage se fait en deux étapes, la première de 36m et la seconde de 24m.

Il y a 20 tonnes de d'acier de précontrainte par ouvrage, pour 19 câbles.



Tête fixe Catégorie C (fabrication en usine) et gaines vides (fabrication chantier) pour les câbles traversant tout le pont.



Vue en long de la précontrainte sur l'appui central



Tête fixe catégorie C

Stahlton AG
Bereich Bautechnik
 Wässerstrasse 29
 CH-8340 Hinwil
 Tel.: +41 44 938 99 00
 Fax: +41 44 938 99 01
 bautechnik@stahlton.ch
 www.stahlton-bautechnik.ch

Filiale Hinwil +41 44 938 99 00
 Filiale St. Gallen +41 71 282 38 82
 Filiale Tafers +41 26 494 58 58
 Filiale Mezzovico +41 91 935 94 30
 Werk 2 Frick +41 62 865 76 00