

Rapport de chantier précontrainte

CONA Multi
EPFL Centre de conférence et Logement,
Lausanne

Maître d'œuvre: (PPP) entre la Confédération, l'EPFL

Bureau d'Ingénieurs: Ingeni SA, Lausanne

Entreprise générale: F. Bernasconi & Cie SA,
Les Geneveys-sur-Coffrane

Exécution des travaux: De janvier 2011 à novembre 2013

Construction d'un nouveau centre de congrès ultramoderne le Swiss Tech Convention Center et de 172 studios et 344 chambres en colocations pour les étudiants.



Coffrage de trois niches pour câbles de précontrainte CONA 12-06

Informations techniques:

Centre de conférence:

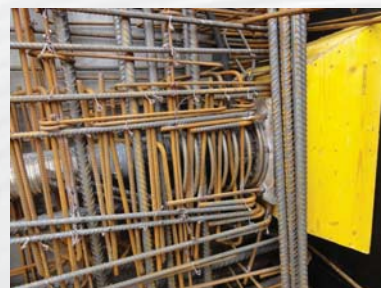
- 37 câbles de précontrainte allant de 4 à 22 toron 0.6"
- Les câbles jusqu'à 12 torons ont été pour la plupart couplé pour atteindre une longueur de 100m
- les câbles de 19 e 22 torons se trouve dans le noyaux du centre et on des longueurs de 24, 40 et 45m

Logement:

- 52 câbles de précontraintes CONA 12-06



Aperçu de la finalité du projet



Coffrage et ferrillage au droit d'un câble de précontrainte CONA 22-06



Câble mis en tension



Représentation de la modularité de l'amphithéâtre et vues extérieurs

Stahlton AG

Bereich Bautechnik

Wässerstrasse 29

CH-8340 Hinwil

Tel.: +41 44 938 99 00

Fax: +41 44 938 99 01

bautechnik@stahlton.ch

www.stahlton-bautechnik.ch

Filiale Hinwil +41 44 938 99 00

Filiale St. Gallen +41 71 282 38 82

Filiale Tafers +41 26 494 58 58

Filiale Mezzovico +41 91 935 94 30

Werk 2 Frick +41 62 865 76 00