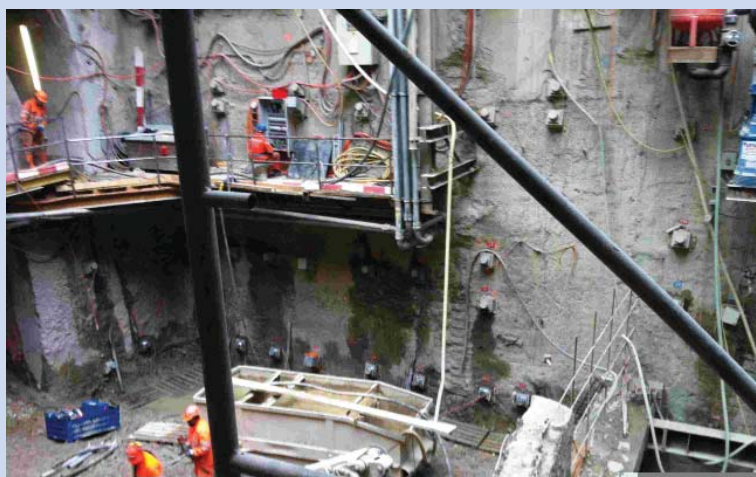


Permanente Anker ausbaubar DML 3.1 (Durchmesserlinie Los3.1)/ HB Zürich

Bauherr: SBB
Ingenieur: IG Zalo, c/o Basler & Hofmann, Esslingen
Bauunternehmung: Implenia
Bauzeit: August 2007 - April 2013

Um den Stollen des Weinbergtunnels und den Stollen unter dem Hauptbahnhof verbinden zu können, wurde an der Löwenstrasse vor dem Hauptbahnhof Zürich ein vertikaler ca. 16m tiefer und ca. 20 x 20m Schacht ausgehoben und mit ausbaubaren PL3 Anker zurückgespannt.



Blick in die Baustelle



Anker L6 - speziell abgedichtet da die ganze Baustelle im Grundwasser steht

Technische Informationen:

Anker L6 / PL3 - 131 Stk. davon 121 Stk. ausbaubar
Es wurden ca. 2900m Anker L6 verbaut.



Enge Platzverhältnisse - sei es bei den Prüfungen oder beim Ausbau der Anker



Enge Platzverhältnisse - in einem Zwischengeschoss für den Ausbau

Stahlton AG
Bereich Bautechnik
Wässerstrasse 29
CH-8340 Hinwil
Tel.: +41 44 938 99 00
Fax: +41 44 938 99 01
bautechnik@stahlton.ch
www.stahlton-bautechnik.ch

Filiale Hinwil +41 44 938 99 00
Filiale St. Gallen +41 71 282 38 82
Filiale Tavers +41 26 494 58 58
Filiale Mezzovico +41 91 935 94 30
Werk 2 Frick +41 62 865 76 00