

# Baustellenbericht

## Verstärkungs- und Sanierungstechnik

### Klebearmierung mit CFK-Lamellen MFH Romantica, Steckborn

Bauherr: Konfidenz Immobilien, Schaffhausen  
 Ingenieur: Felix Andreas AG, Kreuzlingen  
 Bauunternehmung: Hermann Rütimann AG, Kreuzlingen  
 Projektleitung: V. Tanner, Müller & Partner AG  
 Bauzeit: April bis August 2014

Das renovationsbedürftige MFH Romantica hat sich zu einem noblen Domizil gewandelt. Die Liegenschaft befindet sich direkt am Ufer des Untersees mit unverbaubarer Aussicht.

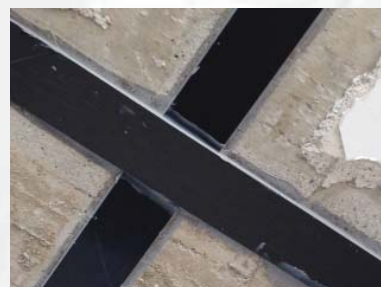
Das frühere Restaurant/Pub wurde komplett vom Keller bis unter das Dach umgebaut.



Aussicht



Decke mit geklebten CFK-Lamellen



Kreuzung von CFK-Lamellen

#### Technische Informationen:

Die Raumaufteilung wurde modifiziert. Dadurch wurde der Lastabtrag massiv geändert, sodass zusätzliche Bewehrungen in Form von Klebearmierung unter- und oberhalb der Geschosdecken eingebaut werden mussten.

#### Verwendetes Material:

506 m<sup>1</sup> CFK-Lamellen des Typs C9  
 85 m<sup>1</sup> CFK-Lamellen des Typs B8

**Stahlton AG**  
**Bereich Bautechnik**  
 Wässerstrasse 29  
 CH-8340 Hinwil  
 Tel.: +41 44 938 99 00  
 Fax: +41 44 938 99 01  
 bautechnik@stahlton.ch  
 www.stahlton-bautechnik.ch

Filiale Hinwil +41 44 938 99 00  
 Filiale St. Gallen +41 71 282 38 82  
 Filiale Tavers +41 26 494 58 58  
 Filiale Mezzovico +41 91 935 94 30  
 Werk 2 Frick +41 62 865 76 00