

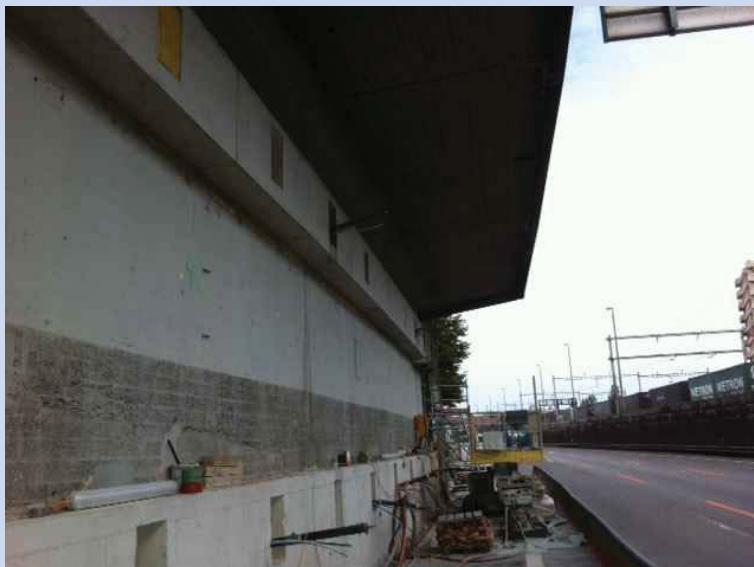
Permanente Anker Stützmauer N2, Galgenhügel, Basel

Bauherr: Bundesamt für Strassen (Astra)
Ingenieur: Gruner AG, Basel
Bauunternehmung: Greuter AG, Hochfelden
Bauzeit: Juli bis Dezember 2014

Die Stützmauer entlang der Nationalstrasse N2 in Fahrtrichtung Zürich aus dem Jahr 1977 wurde mit zusätzlichen permanenten Ankern den heutigen Sicherheitsbestimmungen angepasst.

Im ersten Schritt wurden Versuchsanker eingebracht. Die Erkenntnisse aus den Spannproben gaben Aufschluss über die Qualität des Bodens und bestimmten die Kriterien der übrigen Anker.

Einbau der Versuchsanker war im Juli 2014, die Fertigstellung der Ankerarbeiten im Dezember 2014.



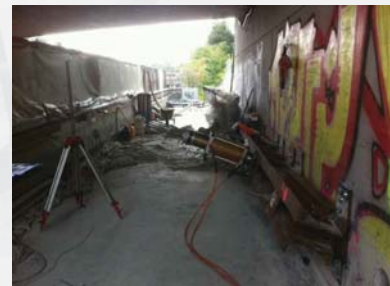
Lage B und C entlang der N2

Technische Informationen:

Um Veränderungen im Boden zu beobachten, wurden bei sieben der Anker Messdosen eingebaut, die über eine zentrale Ablesestelle jederzeit überwacht werden können.

Verwendetes Material:

10 permanente Anker Typ L4, 17 m1
94 permanente Anker Typ L7, 17 m1
6 permanente Anker Typ L12, 18,5 m1



Versuchsanker



Ankerdurchführung



Anker nach Fertigstellung in Nische

Stahlton AG
Bereich Bautechnik
Wässeristrasse 29
CH-8340 Hinwil
Tel.: +41 44 938 99 00
Fax: +41 44 938 99 01
bautechnik@stahlton.ch
www.stahlton-bautechnik.ch

Filiale Hinwil +41 44 938 99 00
Filiale St. Gallen +41 71 282 38 82
Filiale Tafers +41 26 494 58 58
Filiale Mezzovico +41 91 935 94 30
Werk 2 Frick +41 62 865 76 00