

CONA Multi (Catégorie B), Viaducs Eaux des Fontaines - Court BE

Maître d'œuvre:

Office des ponts et chaussées du canton de Berne

Association d'ingénieur:

INGPHI SA, Lausanne (Bureau pilote)

WMM Bauingenieure AG, Münchenstein

OPAN concept SA, Neuchâtel

Piloté par Philippe Menétrey, INGPHI SA

Entreprise générale: IMPLENIA SCHWEIZ AG

Ce chantier fait partie du projet de construction de l'autoroute A16 qui traverse tout le Jura depuis Porrentruy jusqu'à Bienne.

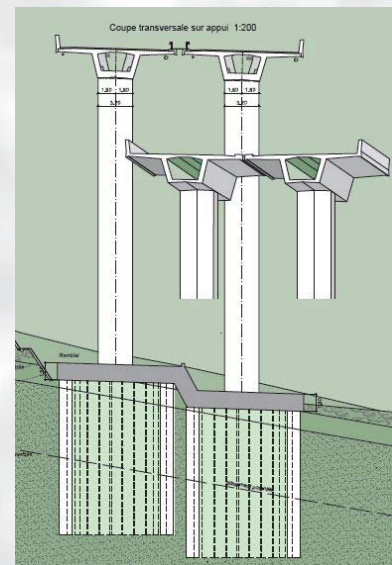
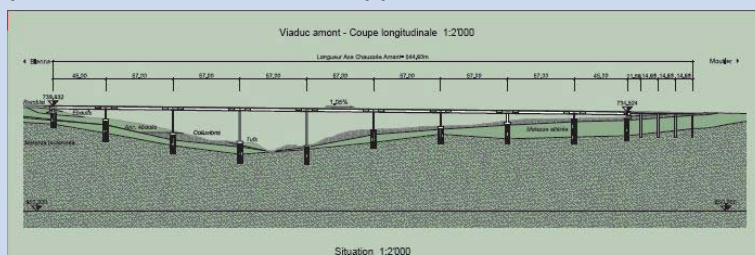
Les deux viaducs ont une longueur d'environ 544m.

Chaque pont comprend deux voies de circulation de 3.75m et de chaque côté des voies, une bande de 1.30m pour le déneigement. La section transversale du tablier est constituée d'un caisson en béton armé avec une dalle de roulement en porte-à-faux précontrainte transversalement, épaisse de 25 à 45 cm. Les âmes inclinées ont



Pont amont en cours de réalisation

une épaisseur constante de 50 cm. La hauteur statique constante de 2.70m correspond à un élancement de 1/41 dans les travées courantes. Le caisson est précontraint longitudinalement par deux paires de câbles: une paire est couplée aux arrêts de bétonnage; l'autre paire se recouvre sur les appuis.



Coupe sur appui et vue en 3D des piles et des caissons



Plan de Situation et coupe des viaducs



Précontrainte

Le chantier se déroule sur 4 ans. Il a débuté en milieu de l'année 2012 avec l'installation. Le bétonnage de la première travée eu lieu en avril 2013, et celui de la dernière travée est prévu fin de l'année 2014/début 2015.



Déplacement des coffrages

Informations techniques

Précontrainte de 3'200 t en travée (4 câbles 19-06 et 4 de 22-06), respectivement 4'900 t sur appuis (4 câbles 19-06 et 8 de 22-06).

Il y a 225 t d'acier pour la précontrainte longitudinale et 27 t pour la précontrainte transversal réparti sur 19 travées : 9 pour le pont amont, 10 pour le pont aval.



Pont amont en cours de réalisation



Pont amont en cours de réalisation

Stahlton AG
Bereich Bautechnik
 Wässeristrasse 29
 CH-8340 Hinwil
 Tel.: +41 44 938 99 00
 Fax: +41 44 938 99 01
 bautechnik@stahlton.ch
 www.stahlton-bautechnik.ch

Filiale Hinwil +41 44 938 99 00
 Filiale St. Gallen +41 71 282 38 82
 Filiale Tifers +41 26 494 58 58
 Filiale Mezzovico +41 91 935 94 30
 Werk 2 Frick +41 62 865 76 00