

## CONA Multi (Kategorie B), Viaducs Eaux des Fontaines - Court BE

Bauherr:

Office des ponts et chaussées du canton de Berne  
Ingenieure:

INGPHI SA, Lausanne (Bureau pilote)

WMM Bauingenieure AG, Münchenstein

OPAN concept SA, Neuchâtel

unter Leitung von Philippe Menétrey, INGP HI SA

Bauunternehmung: IMPLENIA SCHWEIZ AG

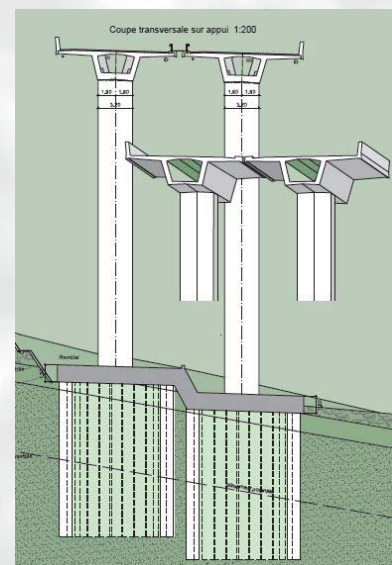
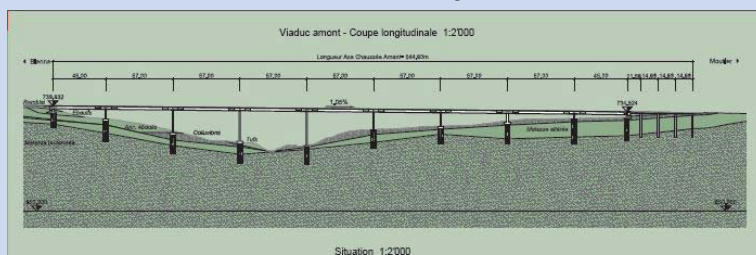
Diese Baustelle ist ein Teil der Autobahnstrecke A16, welche durch das gesamte Jura von Porrentruy bis Biel führt.

Beide Brücken haben eine Länge von ca. 544 m, mit je zwei Fahrbahnen à 3.75 m und einen Notfallstreifen von 1.30 m Breite für den Winterdienst. Der Querschnitt der Brücken besteht aus einem Hohlkasten aus Stahlbeton und einer beidseitig auskragende Fahrbahnplatte. Diese ist in Querrichtung vorgespannt und hat einen variablen Querschnitt von 25 bis 40 cm. Die Stege des Hohlkastens haben eine



Obere Brücke während der Bauphase

konstante Dicke von 50 cm. Die statische Höhe beträgt 2.70 m und entspricht einem Länge/Breite-Verhältnis von 1/41 in Standard-Spannweite. Der Kasten ist längs vorgespannt durch zwei Paar Spannglieder: ein Paar wird bei den Arbeitsfugen gekoppelt, die zwei anderen überschneiden sich über den Auflagern.



Schnitt am Auflager und 3D Ansicht der Auflager und des Hohlkastens



Ansiht und Schnitt der Brücken



Vorspannung

Die Bauzeit beträgt 4 Jahre. Die erste Überbaustappe wurde im April 2013 betoniert, die letzte ist für Ende 2014/Anfang 2015 geplant.



Verschiebung der Schalungen

### Technische Informationen

Es wurden für die Längsvorspannung 225 t Spannstahl (8 Spannglieder 19-06 und 12 Spannglieder 22-06) und für die Quervorspannung 27 t Spannstahl verbaut.



Obere Brücke während der Bauphase



Obere Brücke während der Bauphase

**Stahlton AG**  
**Bereich Bautechnik**  
 Wässerstrasse 29  
 CH-8340 Hinwil  
 Tel.: +41 44 938 99 00  
 Fax: +41 44 938 99 01  
 bautechnik@stahlton.ch  
 www.stahlton-bautechnik.ch

Filiale Hinwil +41 44 938 99 00  
 Filiale St. Gallen +41 71 282 38 82  
 Filiale Tifers +41 26 494 58 58  
 Filiale Mezzovico +41 91 935 94 30  
 Werk 2 Frick +41 62 865 76 00